

## EMENDAS

**ATENÇÃO:**  
utilize somente cabo flexível multipolar 1kV apropriado para instalações em eletroduto enterrado, conforme NBR 5410.

Siga os passos anteriores para emendas simples ou de derivação.

A vedação das emendas é de total responsabilidade do profissional que realiza a instalação e deve ter proteção igual ou superior a IP67.

## CUIDADOS



Este produto possui Grau de Proteção IP65, suportando jatos de água a uma pressão máxima de 30kPa durante, no máximo, 3 minutos.



Para limpeza interrompa o fornecimento de energia elétrica. Não utilize produtos químicos ou abrasivos. Use apenas um pano úmido.



Não utilize lavadoras de alta pressão.

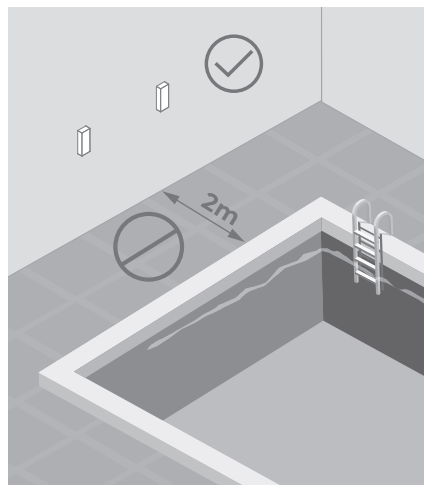


Não viole ou modifique o produto.



Não recomendado manter ligado durante o dia (sob ação dos raios solares), devido ao elevado aquecimento sobre o produto.

## PROXIMIDADE DE ÁREAS ALAGADAS



Não instalar dentro ou próximo a reservatórios de água, como piscinas, fontes, entre outros. Respeite a distância mínima de 2 metros, de acordo com a NBR 5410. É necessário impedir a concentração de água ao redor do produto e das emendas.

## ATENDIMENTO AO CLIENTE



Contate o SAC Stella para quaisquer dúvidas relacionadas ao seu produto.

[sac@stella.com.br](mailto:sac@stella.com.br)  
(51) 3529.7044



Não será realizada a troca em caso de mau uso ou instalação inadequada em descumprimento das orientações contidas neste manual.

A garantia não cobre queima ocasionada por surto na rede elétrica.

Para mais informações, acesse:  
[www.stella.com.br/suporte](http://www.stella.com.br/suporte)

# STELLA

Manual de Instalação

## Reflex

Arandela de luz indireta

STH9740BR | STH9740PTO | STH9741BR  
STH9741PTO | STH21740BR | STH21740PTO

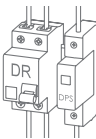
## ATENÇÃO



A segurança dos usuários, a garantia, o bom funcionamento e a durabilidade deste produto dependem da instalação correta, conforme orientado neste manual.



Instalações elétricas devem ser realizadas por profissionais qualificados, obedecendo à norma NBR 5410 e demais regulamentos aplicáveis.



A NBR 5410 recomenda a utilização de um Dispositivo DR e de um Dispositivo de Proteção contra Surtos (DPS). O Dispositivo DR atua protegendo contra choques elétricos causados por fuga de corrente, enquanto o DPS desvia surtos de tensão que podem danificar equipamentos eletroeletrônicos.



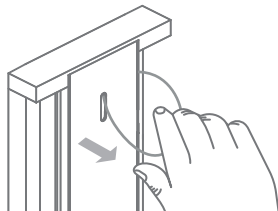
Desligue a energia ao lidar com instalações elétricas.



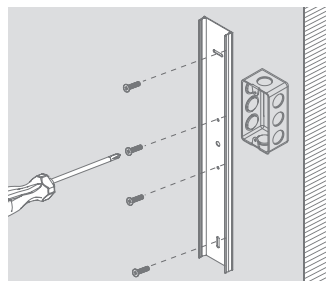
Verifique a condição do produto antes de iniciar a instalação.

## INSTALAÇÃO

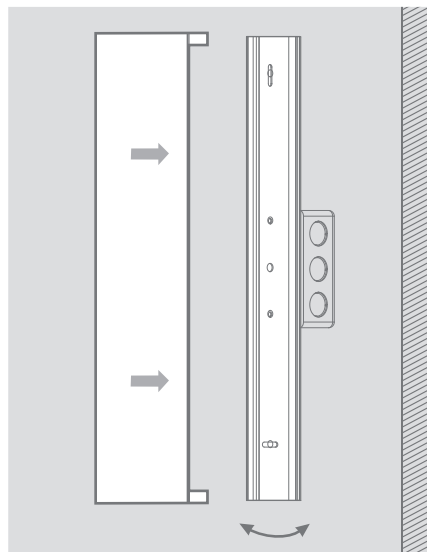
Remova a capa traseira do produto, puxando o cordão descartável.



Fixe a capa traseira do produto, utilizando os parafusos e buchas que o acompanham.



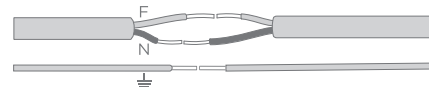
## FIXAÇÃO



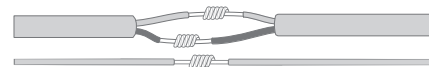
Certifique-se que o produto esteja perfeitamente alinhado, e encaixe a moldura frontal.

## EMENDAS

PASSO 1 . Desencape os condutores.



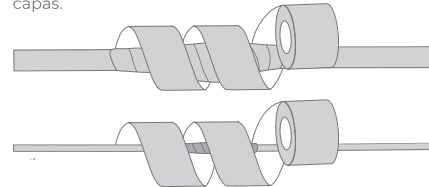
PASSO 2 . Faça a ligação do produto à rede elétrica.



PASSO 3 . Aplique fita isolante em cada emenda separadamente.



PASSO 4 . Isole toda a emenda adequadamente com fita de autofusão, iniciando e terminando pelas capas.



sac@stella.com.br  
www.stella.com.br

Importado por: STH Trading Importação de Materiais Elétricos Ltda.  
CNPJ 12.078.023/0001-06 - Rod. Jorge Lacerda, 1010 - Galpão 16-17 - Sala 1  
Espinhoiros - Itajaí - SC - CEP 88317-100

Distribuído por: Stella Importação e Exportação de Luminárias Ltda.  
CNPJ 10.691.158/0001-09 - Rod. Jorge Lacerda, 1010 - Galpão 16-17  
Mega Centro Logístico Itajaí - Espinhoiros - Itajaí - SC - CEP 88317-100

Versão 7.0