



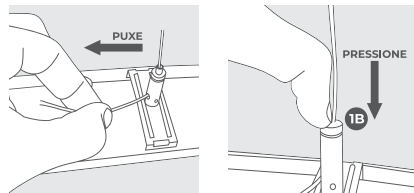
sac@stella.com.br
www.stella.com.br

Importado por: STH Trading Importação de Materiais Elétricos Ltda.
CNPJ 12.078.023/0001-06 - Rod. Jorge Lacerda, 1010 - Galpão 16-17 - Sala 1
Espinheiros - Itajaí - SC - CEP 88317-100
Distribuído por: Stella Importação e Exportação de Luminárias Ltda.
CNPJ 10.691.158/0001-09 - Rod. Jorge Lacerda, 1010 - Galpão 16-17
Mega Centro Logístico Itajaí - Espinheiros - Itajaí - SC - CEP 88317-100

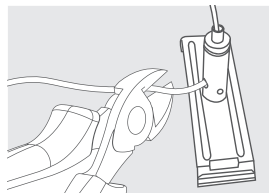
Versão 6.0

INSTALAÇÃO

6. Para ajustar a altura, puxe o cabo de aço para encurtá-lo ou pressione o mecanismo da ponteira "1B" para aumentá-lo.



7. Finalize a instalação, cortando a sobra do cabo com um alicate.



| 06

ATENDIMENTO AO CLIENTE



Contate o SAC Stella para quaisquer dúvidas relacionadas ao seu produto.

sac@stella.com.br
(51) 3529.7044



Não será realizada a troca em caso de mau uso ou instalação inadequada, em descumprimento das orientações contidas neste manual.

Para mais informações, acesse:
www.stella.com.br/suporte

| 07

STELLA

Manual de Instalação

Kit de Suspensão Luminária Linear Flat

STH6999

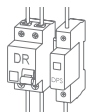
ATENÇÃO



A segurança dos usuários, a garantia, o bom funcionamento e a durabilidade deste produto dependem da instalação correta, conforme orientado neste manual.



Instalações elétricas devem ser realizadas por profissionais qualificados, obedecendo à norma NBR 5410 e demais regulamentos aplicáveis.



A NBR 5410 recomenda a utilização de um Dispositivo do tipo DR e de um Dispositivo de Proteção contra Surtos (DPS). O Dispositivo DR atua protegendo contra choques elétricos causados por fuga de corrente, enquanto o DPS desvia surtos de tensão que podem danificar equipamentos eletroeletrônicos.



Desligue a energia ao lidar com instalações elétricas.

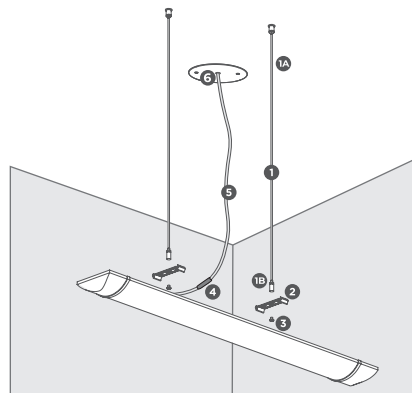


Verifique a condição do produto antes de iniciar a instalação.

| 01

ESPECIFICAÇÕES

- 1 Cabo de aço 1,5m com suporte e ponteira (02 peças);
- 2 Presilhas de fixação (02 peças);
- 3 Parafuso M4 (02 peças);
- 4 Termo retrátil 77mm (01 peça);
- 5 Cabo de alimentação 2m (01 peça);
- 6 Anel de acabamento (01 peça).

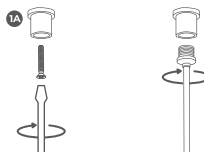


| 02

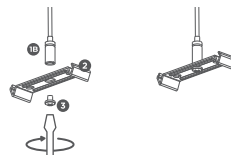
| 03

INSTALAÇÃO

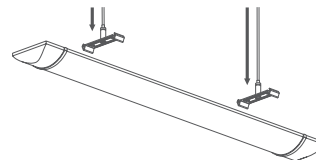
1. Faça dois furos no local de instalação para fixar os suportes (1A). Após fixá-los, parafuse a outra extremidade da ponteira "1A" aos suportes.



2. Parafuse as ponteiros (1B) do cabo de aço nas presilhas de fixação (2).

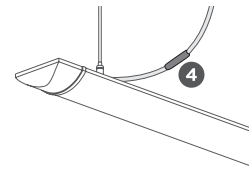


3. Prenda as presilhas à luminária.

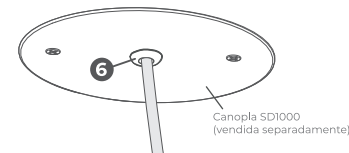


| 04

4. Utilize o termo retrátil (4) para fazer o acabamento entre a emenda do cabo de alimentação da luminária e o cabo de alimentação extra que acompanha o kit.



5. Se necessário esconder o ponto de luz, utilize uma canopla SD1000 (vendida separadamente). Insira o anel de acabamento no furo central da canopla e, por ele, passe o cabo de alimentação. Faça a emenda com o condutor da rede elétrica e fixe a canopla na caixa de passagem.



| 05